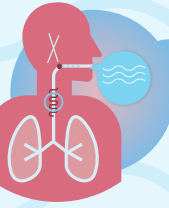


# El daño de los pulmones no se puede ver

Causa de muerte por cáncer n.º 1 en EE. UU.



Si alguna vez fumó, tiene un mayor riesgo de desarrollar cáncer de pulmón. Una prueba de detección con tomografía computada de bajas dosis puede identificar el cáncer temprano y salvarle la vida.

¡Hágase la prueba!

HÁGASE EXÁMENES

Es elegible para una prueba de detección del cáncer de pulmón gratuita\* si:

1. Tiene entre **50 y 80 años** y
2. Actualmente fuma o dejó de fumar en los últimos 15 años y
3. Tiene antecedentes de haber fumado, al menos, **20 paquetes-año**.

\*Para los pacientes elegibles, la mayoría de los seguros privados, Medicare y Medicaid cubren la prueba de detección del cáncer de pulmón.



## Ventajas de la prueba de detección con tomografía computada de bajas dosis

- **ES SEGURA:** 90 % menos radiación que las tomografías computadas comunes
- **ES PRECISA:** detecta incluso las anomalías más pequeñas
- **ES RÁPIDA:** la tomografía demora menos de 10 minutos
- **DIAGNOSTICA:** detecta nódulos pulmonares cancerosos y no cancerosos



## ¿Qué es un nódulo pulmonar?

- Una pequeña mancha redonda en el pulmón detectada por tomografía computada
- El 97 % de los nódulos pulmonares no son cancerosos
- Puede ser un cáncer de pulmón incipiente

## ¿Qué es un paquete-año?

Un paquete-año mide cuánto ha fumado una persona a lo largo de un período prolongado.

Multiplique la cantidad de paquetes de cigarrillos fumados por día por la cantidad de años durante los cuales fumó.

1 paquete por día durante 20 años = 20 paquetes-año

2 paquetes por día durante 10 años = 20 paquetes-año



## DetECCIÓN DEL CÁNCER DE PULMÓN



Si se detecta temprano, el cáncer de pulmón es **tratable y curable**.

Las pruebas de detección de los pacientes de alto riesgo han **reducido la mortalidad por cáncer pulmonar en un 20 %**.

National Jewish Health detecta más cánceres de pulmón en la Etapa 1 que el promedio de todo el país.

La mayoría de los pacientes no presentan signos de cáncer y se les practica una tomografía computada de seguimiento en el curso de un año.

Programe una prueba de detección del cáncer de pulmón hoy y determine el estado de la salud de sus pulmones.

[njhealth.org](http://njhealth.org)  
303.270.2551

© 2024 National Jewish Health

 **National Jewish Health**  
Breathing Science is Life.®

78262324.MKT 09/24